

大学院や他大学へ進学される方 引続き大学に在学される方へ

大学生協の学生総合共済&
おすすめする保険

継続加入のご案内

継続手続き・継続申込書の提出は
2018年3月31日必着です！

共済・保険の加入を継続の場合の、組合員出資金返還について

■ 広島大学の大学院に進学の場合、または引き続き在学の場合
出資金の返還を受けず引続き生協への加入のまま組合員の変更手続きを
お願いします。

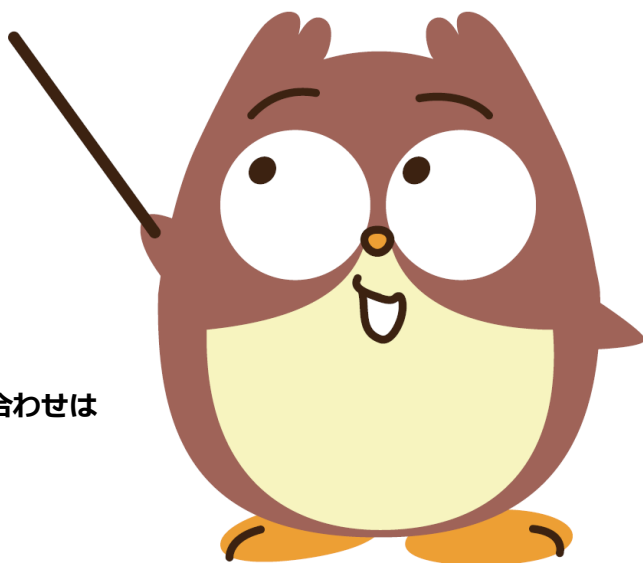
■ 他大学へ進学・編入学する場合
契約継続のために、**進学・編入学先の大学生協へ必ず加入してください。**
広島大学生協の出資金は返還の手続きをお願いします。

継続契約のご案内・手続き書類は
すでに2017年12月はじめに
扶養者様宛にお送りしています

継続手続きのお忘れが無いよう
ご扶養者様にもご確認ください



手続きの方法・よくあるお問い合わせは
Webでもご案内しています。
QRコードからご覧ください。



■ 学生総合共済・保険の継続手続きについて

全国大学生協共済生活協同組合連合会

大学生協 共済・保険サポートダイヤル：0120-335-770

平日：9:40～17:30（2018/2/10～4/16は9:00～19:00）

土曜：9:40～13:00（2018/2/10～4/16は9:00～17:00）

※2/10(土)～4/16(月)は、日曜・祝日も受付します。

■ 出資金返還について

広島大学消費生活協同組合

TEL：0120-107-336

平日：9:00～17:00

土曜：9:00～13:00